

COPYRIGHT © Hangzhou EZVIZ Software Co., Ltd. ALL RIGHTS RESERVED.

Any and all information, including, among others, wordings, pictures, graphs are the properties of Hangzhou EZVIZ Software Co., Ltd. (hereinafter referred to as "EZVIZ"). This user manual (hereinafter referred to as "the Manual") cannot be reproduced, changed, translated, or distributed, partially or wholly, by any means, without the prior written permission of EZVIZ. Unless otherwise stipulated, EZVIZ does not make any warranties, guarantees or representations, express or implied, regarding to the Manual.


About this Manual

The Manual includes instructions for using and managing the product. Pictures, charts, images and all other information hereinafter are for description and explanation only. The information contained in the Manual is subject to change, without notice, due to firmware updates or other reasons. Please find the latest version in the EZVIZ™ website (<http://www.ezviz.com>).

Revision Record

New release – January, 2022

Trademarks Acknowledgement

EZVIZ™, ™, and other EZVIZ's trademarks and logos are the properties of EZVIZ in various jurisdictions. Other trademarks and logos mentioned below are the properties of their respective owners.

Legal Disclaimer

TO THE MAXIMUM EXTENT PERMITTED BY APPLICABLE LAW, THE PRODUCT DESCRIBED, WITH ITS HARDWARE, SOFTWARE AND FIRMWARE, IS PROVIDED "AS IS", WITH ALL FAULTS AND ERRORS, AND EZVIZ MAKES NO WARRANTIES, EXPRESS OR IMPLIED, INCLUDING WITHOUT LIMITATION, MERCHANTABILITY, SATISFACTORY QUALITY, FITNESS FOR A PARTICULAR PURPOSE, AND NON-INFRINGEMENT OF THIRD PARTY. IN NO EVENT WILL EZVIZ, ITS DIRECTORS, OFFICERS, EMPLOYEES, OR AGENTS BE LIABLE TO YOU FOR ANY SPECIAL, CONSEQUENTIAL, INCIDENTAL, OR INDIRECT DAMAGES, INCLUDING, AMONG OTHERS, DAMAGES FOR LOSS OF BUSINESS PROFITS, BUSINESS INTERRUPTION, OR LOSS OF DATA OR DOCUMENTATION, IN CONNECTION WITH THE USE OF THIS PRODUCT, EVEN IF EZVIZ HAS BEEN ADVISED OF THE POSSIBILITY OF SUCH DAMAGES.

TO THE MAXIMUM EXTENT PERMITTED BY APPLICABLE LAW, IN NO EVENT SHALL EZVIZ'S TOTAL LIABILITY FOR ALL DAMAGES EXCEED THE ORIGINAL PURCHASE PRICE OF THE PRODUCT.

EZVIZ DOES NOT UNDERTAKE ANY LIABILITY FOR PERSONAL INJURY OR PROPERTY DAMAGE AS THE RESULT OF PRODUCT INTERRUPTION OR SERVICE TERMINATION CAUSED BY: A) IMPROPER INSTALLATION OR USAGE OTHER THAN AS REQUESTED; B) THE PROTECTION OF NATIONAL OR PUBLIC INTERESTS; C) FORCE MAJEURE; D) YOURSELF OR THE THIRD PARTY, INCLUDING WITHOUT LIMITATION, USING ANY THIRD PARTY'S PRODUCTS, SOFTWARE, APPLICATIONS, AND AMONG OTHERS.

REGARDING TO THE PRODUCT WITH INTERNET ACCESS, THE USE OF PRODUCT SHALL BE WHOLLY AT YOUR OWN RISKS. EZVIZ SHALL NOT TAKE ANY RESPONSIBILITIES FOR ABNORMAL OPERATION, PRIVACY LEAKAGE OR OTHER DAMAGES RESULTING FROM CYBER ATTACK, HACKER ATTACK, VIRUS INSPECTION, OR OTHER INTERNET SECURITY RISKS; HOWEVER, EZVIZ WILL PROVIDE TIMELY TECHNICAL SUPPORT IF REQUIRED. SURVEILLANCE LAWS AND DATA PROTECTION LAWS VARY BY JURISDICTION. PLEASE CHECK ALL RELEVANT LAWS IN YOUR JURISDICTION BEFORE USING THIS PRODUCT IN ORDER TO ENSURE THAT YOUR USE CONFORMS TO THE APPLICABLE LAW. EZVIZ SHALL NOT BE LIABLE IN THE EVENT THAT THIS PRODUCT IS USED WITH ILLEGITIMATE PURPOSES.

IN THE EVENT OF ANY CONFLICTS BETWEEN THE ABOVE AND THE APPLICABLE LAW, THE LATTER PREVAILS.

Mục lục

Tổng quan	1
1. Chi tiết bộ sản phẩm.....	1
2. Thông tin cơ bản.....	1
Cài đặt	2
1. Tải ứng dụng EZVIZ	2
2. Bật nguồn máy theo dõi nhiệt độ & độ ẩm.....	2
3. Thêm máy theo dõi nhiệt độ & độ ẩm	3
Lắp đặt	4
Thông số kỹ thuật	5
Hoạt động trên Ứng dụng EZVIZ	5
1. Trang chủ	5
2. Cài đặt.....	5

Tổng quan

1. Chi tiết bộ sản phẩm



Máy theo dõi nhiệt độ & độ ẩm (x1)



Băng dính 3M (x1)



Thông tin Quy định (x1)



Hướng dẫn sử dụng nhanh (x1)

2. Thông tin cơ bản

Máy theo dõi nhiệt độ & độ ẩm phát hiện và hiển thị nhiệt độ và độ ẩm trong nhà, sau đó gửi dữ liệu liên quan đến cổng EZVIZ được liên kết. Sau khi thêm Máy theo dõi vào Ứng dụng EZVIZ, bạn có thể theo dõi dữ liệu liên quan trên điện thoại của mình theo thời gian thực; hơn nữa, nó có thể kích hoạt các sản phẩm thông minh khác của EZVIZ để mang đến cuộc sống tiện nghi trong ngôi nhà thông minh.

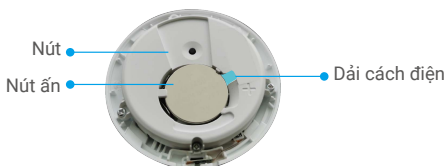
Cấu trúc



Chế độ xem phía trước



Chế độ xem mặt sau



Sơ đồ phía trong thiết bị

Tên	Mô tả
Nút	<ul style="list-style-type: none"> Nhấn và giữ Nút trong 5s, Máy theo dõi nhiệt độ & độ ẩm sẽ khởi động lại và vào chế độ thêm thiết bị; đồng thời, biểu tượng tín hiệu trên máy theo dõi thiết bị sẽ nhấp nháy nhanh. Nhấn nhanh Nút để chuyển đổi hiển thị dữ liệu giữa độ C (°C) và độ F (°F). Nhấn nhanh Nút hai lần để chuyển đổi giữa Chế độ bình thường và Chế độ hiệu suất cao.

Màn hình hiển thị



Cài đặt

Thực hiện theo các bước để cài đặt máy theo dõi của bạn:

- Tải ứng dụng EZVIZ.
- Bật nguồn Máy theo dõi nhiệt độ & độ ẩm.
- Thêm Máy theo dõi vào tài khoản EZVIZ của bạn.

1. Tải ứng dụng EZVIZ

- Kết nối điện thoại di động của bạn với Wi-Fi (được đề xuất).
- Tải về và cài đặt ứng dụng EZVIZ bằng cách tìm kiếm “EZVIZ” trong App Store hoặc Google Play™.
- Khởi chạy ứng dụng và đăng ký tài khoản người dùng trên EZVIZ.

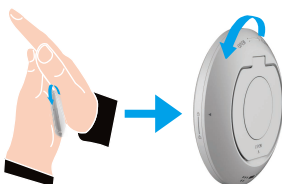


i Nếu bạn đã sử dụng ứng dụng từ trước, hãy đảm bảo rằng bạn đang dùng bản mới nhất. Để biết có bản cập nhật hay không, truy cập Cửa hàng Ứng dụng và tìm EZVIZ.

2. Bật nguồn máy theo dõi nhiệt độ & độ ẩm

Bước 1 Tháo nắp lưng

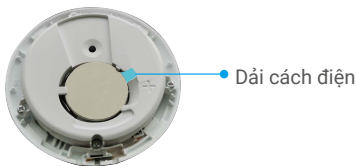
Tháo nắp lưng của Máy theo dõi nhiệt độ & độ ẩm bằng cách xoay ngược chiều kim đồng hồ như minh họa trong hình phía dưới.



i Nên đặt Máy theo dõi nhiệt độ & độ ẩm trên tay để ấn và vặn bằng lòng bàn tay.

Bước 2 Loại bỏ tấm cách điện

Dùng tay rút tấm cách điện của pin ra.



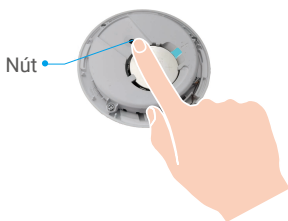
- Hãy thay pin kịp thời khi điện thoại báo pin yếu.
- Nếu phải thay pin, hãy tìm mua loại CR2450.
- Khi thay pin, vui lòng lắp cực dương của pin hướng lên trên.

3. Thêm máy theo dõi nhiệt độ & độ ẩm

- Máy theo dõi phải được sử dụng cùng với Cổng thông minh EZVIZ Zigbee (sau đây được gọi là "cổng"). Vui lòng thêm cổng vào EZVIZ Cloud bằng cách tham khảo hướng dẫn sử dụng cổng, sau đó thêm Máy theo dõi vào cổng bằng cách làm theo các bước bên dưới.

Phương pháp một: Thêm bằng cách quét mã QR

1. Đăng nhập vào tài khoản của bạn thông qua ứng dụng EZVIZ, nhấp vào biểu tượng thêm thiết bị và sau đó giao diện quét mã QR sẽ được hiển thị.
2. Nhấn và giữ Nút của Máy theo dõi trong hơn 5 giây cho đến khi biểu tượng tín hiệu trên Máy theo dõi nhấp nháy, sau đó Máy theo dõi sẽ vào chế độ thêm thiết bị.



- Máy theo dõi sẽ tự động thoát khỏi chế độ thêm thiết bị trong vòng 3 phút.

3. Quét mã QR ở mặt trong của nắp hoặc bìa ngoài sách hướng dẫn sử dụng, sau đó thêm Máy theo dõi nhiệt độ & độ ẩm vào cổng.



4. Thêm Máy theo dõi nhiệt độ & độ ẩm vào cổng bằng cách làm theo trình hướng dẫn trên ứng dụng.
5. Xoay chặt nắp sau của Máy theo dõi nhiệt độ & độ ẩm theo chiều kim đồng hồ cho đến khi dấu căn chỉnh ► trên nắp lưng thẳng hàng với dấu ◀ ở nắp trước.



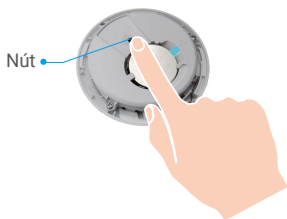
Phương pháp hai: Thêm bằng cổng

- i** Khi thêm Máy theo dõi nhiệt độ & độ ẩm vào cổng, hãy đặt Máy theo dõi càng gần cổng càng tốt.

1. Nhấn Nút Function của cổng để đặt cổng vào chế độ thêm thiết bị.



2. Nhấn và giữ Nút của Máy theo dõi trong hơn 5 giây cho đến khi biểu tượng tín hiệu trên Máy theo dõi nhấp nháy, sau đó Máy theo dõi sẽ vào chế độ thêm thiết bị.



- Máy theo dõi đã được thêm vào cổng thành công và trên cổng báo thêm thành công.
- Sau khi thêm Máy theo dõi nhiệt độ & độ ẩm thành công, xoay nắp lưng Máy theo dõi theo chiều kim đồng hồ để vặn chặt nắp cho đến khi dấu căn chỉnh trên nắp lưng khớp với dấu trên nắp trước.

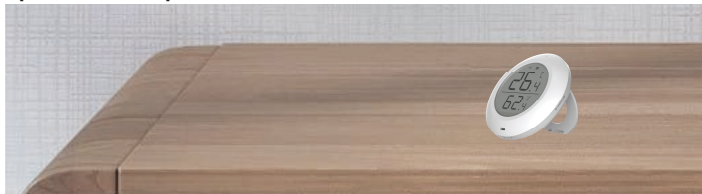


Lắp đặt

- i** Kim loại sẽ làm suy giảm tín hiệu ZigBee, vì vậy vui lòng không lắp Máy theo dõi trên cửa kim loại, nên lắp trên tường cạnh cửa.
- Không lắp đặt Máy theo dõi trong môi trường có tính ăn mòn hoặc từ trường mạnh.
- Khoảng cách giữa Máy theo dõi và cổng không nên vượt quá 20m. Nếu giữa chúng có các vách ngăn thì số lượng không được nhiều hơn 2.
- Nên sử dụng Máy theo dõi trong không gian có diện tích không quá 200 mét vuông; nếu ngôi nhà của bạn quá lớn, vui lòng mua hai Máy theo dõi trở lên để có trải nghiệm sử dụng tốt hơn.
- Trước khi dán băng dính 3M, vui lòng lau sạch bề mặt lắp đặt để tăng cường độ bám dính; không nên dán băng dính trên tường quét vôi.

Bạn có thể đặt Máy theo dõi trên mặt bàn làm việc tùy theo nhu cầu, hoặc dùng băng dính 3M để dính lên tường với độ cao không quá 1m.

Đặt trên bàn làm việc



Dán vào nơi bạn cần (bằng băng dính 3M)



Thông số kỹ thuật

Nhiệt độ làm việc	-10°C~60°C
Độ ẩm làm việc	0%~99%RH
Giao thức không dây	ZigBee 3.0
Loại pin	CR2450
Thời lượng pin	12 tháng

i Để biết thêm thông tin về thiết bị, vui lòng tham khảo tại www.ezviz.com/vn.

Hoạt động trên Ứng dụng EZVIZ

i Giao diện ứng dụng có thể khác nhau do cập nhật phiên bản và giao diện ứng dụng bạn đã cài đặt trên điện thoại của mình sẽ được ưu tiên.

1. Trang chủ

Khởi chạy ứng dụng EZVIZ, mở trang chủ của cổng liên quan, bạn có thể quản lý Máy theo dõi nhiệt độ & độ ẩm trên trang, nếu cần.

Nhật ký	Nhật ký phát hiện của Máy theo dõi.
---------	-------------------------------------

2. Cài đặt

Thông số	Mô tả
Tên thiết bị	Tùy chỉnh tên thiết bị của bạn.
Cảnh báo nhiệt độ/ độ ẩm	Khi được bật, thiết bị sẽ gửi tin nhắn cảnh báo đến bạn để thông báo rằng nhiệt độ hoặc độ ẩm đã vượt quá các giá trị cài đặt.
Đơn vị nhiệt độ	Bạn có thể kiểm tra đơn vị nhiệt độ hiện tại của Máy theo dõi.
Chế độ hiệu suất	Bạn có thể kiểm tra chế độ hoạt động hiện tại của Máy theo dõi.
Thiết bị liên quan	Bạn có thể thấy bộ kết nối trung tâm kết nối với bộ dò của mình.
Thông tin thiết bị	Bạn có thể xem thông tin thiết bị tại đây.
Chia sẻ	Chia sẻ thiết bị của bạn.
Xóa thiết bị	Nhấn để xóa bộ dò khỏi EZVIZ Cloud.